

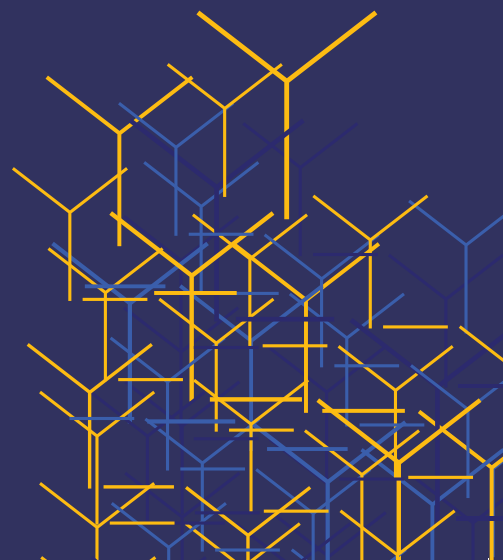
04

**Os signos pictóricos das cartas de Tarô
como veículos narrativos.**

**Autora: Cristina Gonçalves Skrebys
Martinelli**

**Orientador: Prof. Dr. Mauricio
Reinaldo Gonçalves**

**Linha de pesquisa: Análise de
Processos e Produtos Midiáticos**



Resumo: Quando estudamos o oráculo denominado Tarô, percebemos que as cartas que compõem este jogo possuem um texto visual criptografado composto de símbolos, mitos e arquétipos, sendo que cada carta possui um conteúdo particular, e buscar este conteúdo é buscar o atributo oculto da criatividade artística que lhe é inerente, visto neste contexto como linguagem visual. Os objetivos com esta pesquisa estão definidos pela aplicação do método de investigação para a percepção visual dos elementos iconográficos do Tarô, alicerçado na relação entre a cultura, a comunicação, a psicologia e a arte, de forma a verificar a adequação na intercomunicação dos simbolismos arquetípicos como mediação para leitura visual. Nosso questionamento principal ocorre no processo comunicacional das cartas de Tarô como veículo narrativo.

Palavras-chave: Comunicação e Cultura. Tarô. Signos Pictóricos. Sequências Narrativas.

Dissertação disponível em:

http://comunicacaoecultura.uniso.br/prod_discente/2013/Cristina_Goncalves_Skrebys_Martinelli.asp